

桌面四轴双 Y 螺丝机-技术简介

1. 设备外观图：



1、四轴机台 2、智能温控器 3、Z 轴 4、R 轴 5、操作手柄 6、吹锡盒

2. 主要技术参数

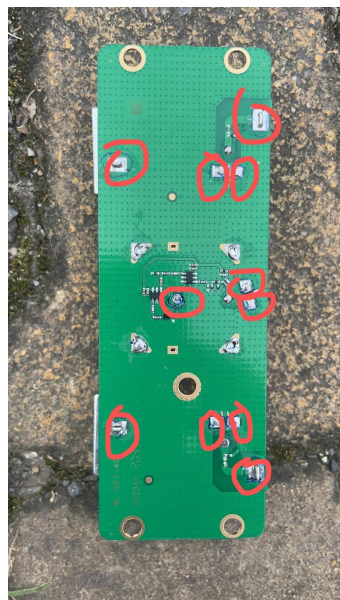
出厂标配根据客户要求配套。

设备型号	NS-GSL-538RY
驱动方式	精密步进电机（选配伺服）
运动轴数	5 轴
重复精度	±0.02mm

设备行程	500X*300Y1*300Y2*80Z*360° R
示教方式	手持编程器
温度范围	室温~550℃
温控功率	150W（可选配 320W）
锡线线径	0.4~1.6mm
设备功率	500W
输入气源	0.4~0.6MPa
输入电源	AC220V 50Hz
外形尺寸(L*W*H)	720*570*725mm
本体重量	50kg

3. 焊锡说明

- 3.1. 工人将产品放置在治具上，PCB 板固定好。
- 3.2. 启动机器，自动完成 11 个焊点的焊接工作。
双工位不间断焊接。
- 3.3. 产能说明：以图中产品为例，产品尺寸为
30*100，每个治具每次可放 8 个产品。每个
产品共 11 个焊点共 88 个焊点。完成每个焊
点的时间为 3 秒，共需 264 秒，每个小时可
完成 104 个产品的焊接



右图：焊接点位示意

4. 设备基本功能介绍：

- 4.1. 采用双治具四轴双 Y 焊接，两边的治具都是单独焊接，互不影响，
一边在焊接的时候，另外一边可取放产品。
- 4.2. 程序容量：9999 条。

5. 质量保证及售后服务



深圳市华仁电子设备有限公司

- 5.1. 整体设备保修期为一年，若有质量问题免费提供售后维护及更换。
- 5.2. 售后服务人员均为本公司资深专业技术人员，经过公司的正规培训，考试合格后才单独作业的。
- 5.3. 售后部接到设备故障通知后，如设备不能正常工作时，珠三角内半小时内做出答覆，2 小时内派遣人员赶到现场解决问题；珠三角外半小时内做出答覆，再根据具体情况 24 小时内派遣售后人员到达现场解决问题。（如开机不能正常生产，售后人员与客户进行沟通，按客户的要求时间内赶到现场）。
- 5.4. 本公司售后人员全天 24 小时待命工作，不分星期六和星期天与节假日。
- 5.5. 设备到达贵司后，我公司安排工程技术人员安装调试。我公司可安排售后技术人员驻客户公司三天，负责培训及技术指导（可根据客户适当要求延长时间）直到培训会为止。
- 5.6. 我公司售后技术人员负责全面培训，贵司操作及技术人员对我公司设备的安装及操作，全心服务，毫无保留。
- 5.7. 如客户公司有要求的前提下，我公司可帮助客户公司对其技术人员进行全自动视觉螺丝机操作调试技能考核。

深圳市华仁电子设备有限公司

地址：深圳市龙岗区晨光路缤纷世纪 A 座

电话：13714772827

传真：0755-84820418

邮箱：867041590@qq.com